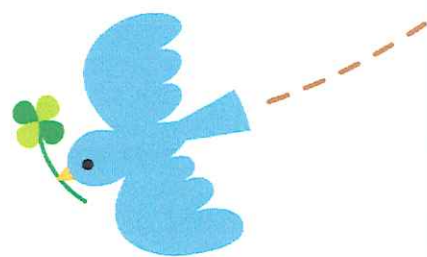


# R7 年度 ぴよちゃんぐみ(4 年保育) 園内見学のお知らせ



令和 7 年度ぴよちゃんぐみに入園希望の方は園内見学の日程が決まりました。  
園内見学は予約制となりますので、ご希望の方は必ず予約をして下さい。

- ☆予約制となっておりますので、必ず予約された日時にお越し下さい。
- ☆当日は保護者の方とお子様の室内履きのご用意をお願い致します。
- ☆園内をご覧いただいた後にご質問・ご相談がありましたら、お電話でお受けいたします。
- ☆先着順にて受付ますので、満員になり次第終了となります。  
受付終了後に申し込みのお電話を頂いても見学はできませんのでご了承ください。



## 【園内見学日程】

5/22 (水) 10:20～	5/30(木)10:20～
6/7 (金)10:20～	6/14(金)10:20～
6/24 (月)10:20～	

★4 月 18 日(木)よりお電話にて  
受付を開始します★  
※電話予約は 14 時から 16 時までの受付  
になります。

※ちゅーりっぷくらぶの方は、  
園内見学日を別に設けていますので  
予約電話はいりません。

